

Rifugiati e richiedenti protezione internazionale



L'ACCOGLIENZA IN PIEMONTE

449.118

NUOVI PERMESSI RILASCIATI IN ITALIA

➔ 45,1% PER PROTEZIONE

32.173

NUOVI PERMESSI RILASCIATI IN PIEMONTE

➔ 42,5% PER PROTEZIONE

NEL 2022 IN PIEMONTE IL 45% DEI CITTADINI NON UE REGOLARMENTE PRESENTI HA UN PERMESSO DI SOGGIORNO IN SCADENZA

➔ 20% TITOLARI DI PROTEZIONE

3% RICHIESTA D'ASILO

7,8% SULLA POPOLAZIONE STRANIERA

0,8% SULLA POPOLAZIONE PIEMONTESE

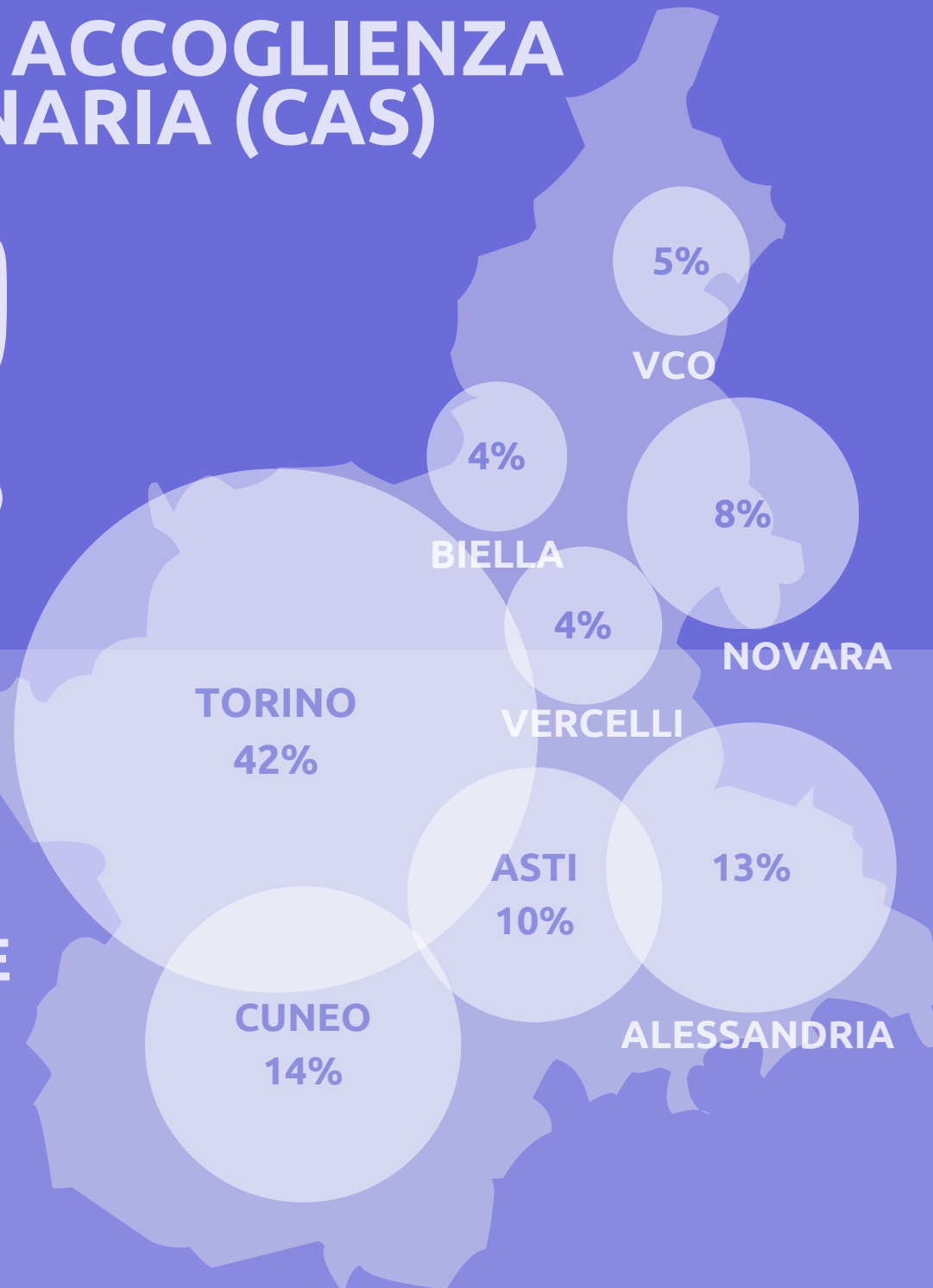
I CENTRI DI ACCOGLIENZA STRAORDINARIA (CAS)

9.889

PERSONE ALL'INTERNO DEI CAS

0,2%

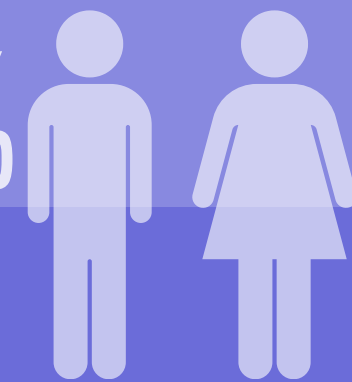
SULLA POPOLAZIONE PIEMONTESE



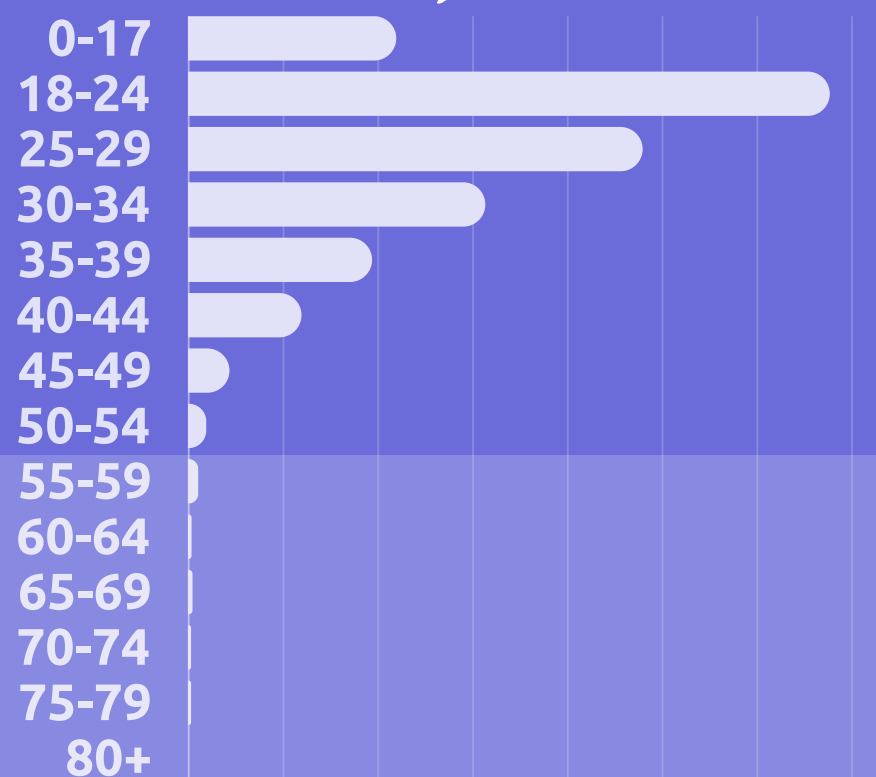
L'ACCOGLIENZA NELLA CITTÀ METROPOLITANA DI TORINO

4.167 PERSONE PRESENTI NEI CAS

85% 15%



49 MINORI SOLI (MSNA)



UN TERZO DELLA POPOLAZIONE DEI CAS NELLA PROVINCIA DI TORINO HA TRA 18 E I 24 ANNI

IL SISTEMA DI ACCOGLIENZA E INTEGRAZIONE (SAI) DELLA RETE DEGLI ENTI LOCALI

2.522 POSTI FINANZIATI

POSTI ORDINARI 2312

164 MINORI STRANIERI NON ACCOMPAGNATI

46 DISAGIO MENTALE / DISABILITÀ FISICA

LE PRIME 10 NAZIONALITÀ

