

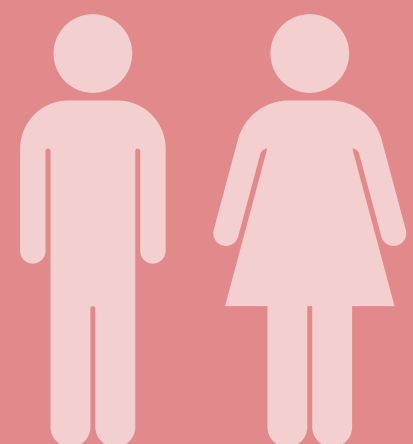
Sfruttamento lavorativo

985

PERSONE INCONTRATE
IN PIEMONTE DAL PROGETTO

COMMON GROUND

NEL 2023

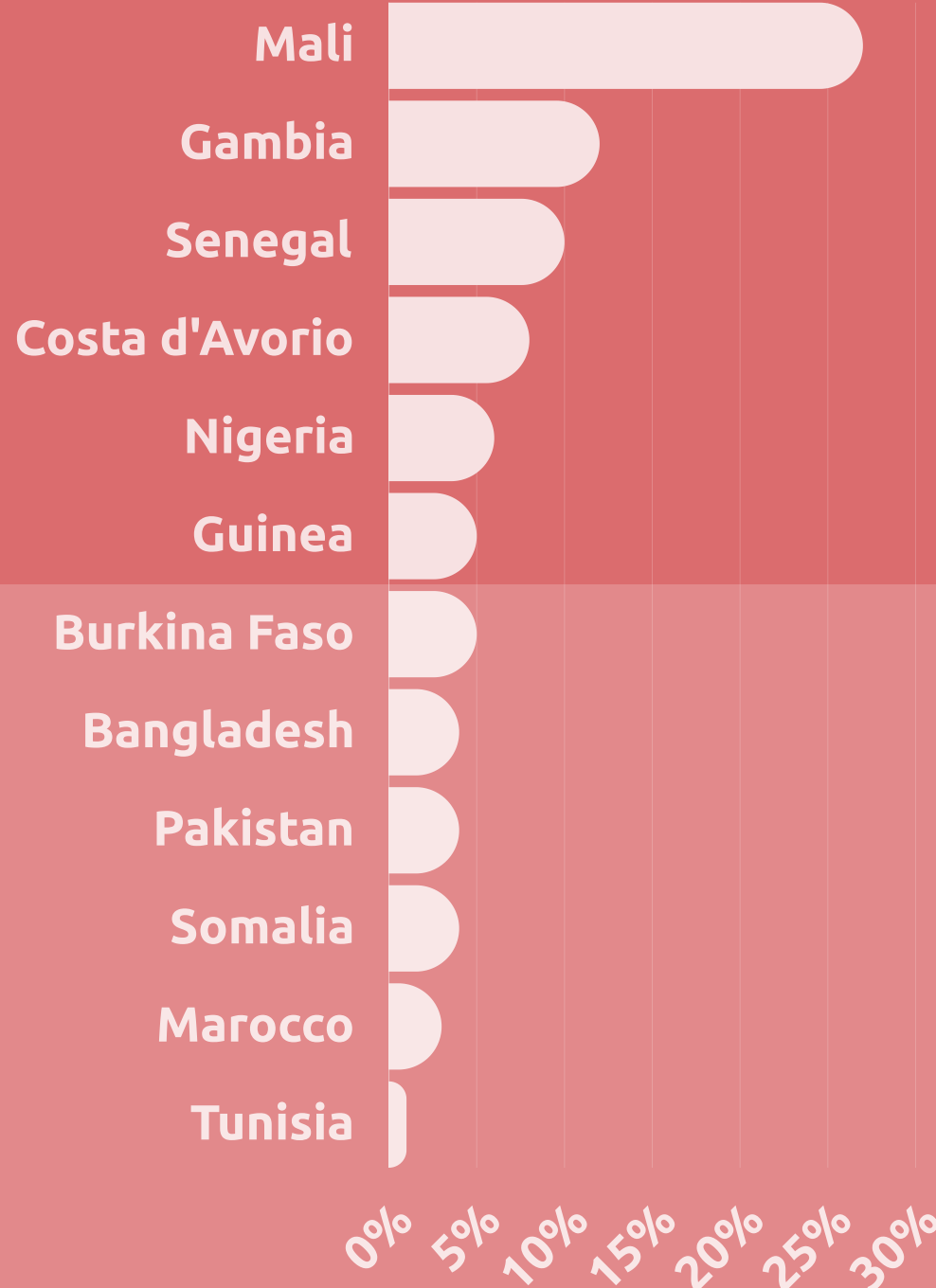


94% 6%

TIPOLOGIA DI PERMESSO DI SOGGIORNO

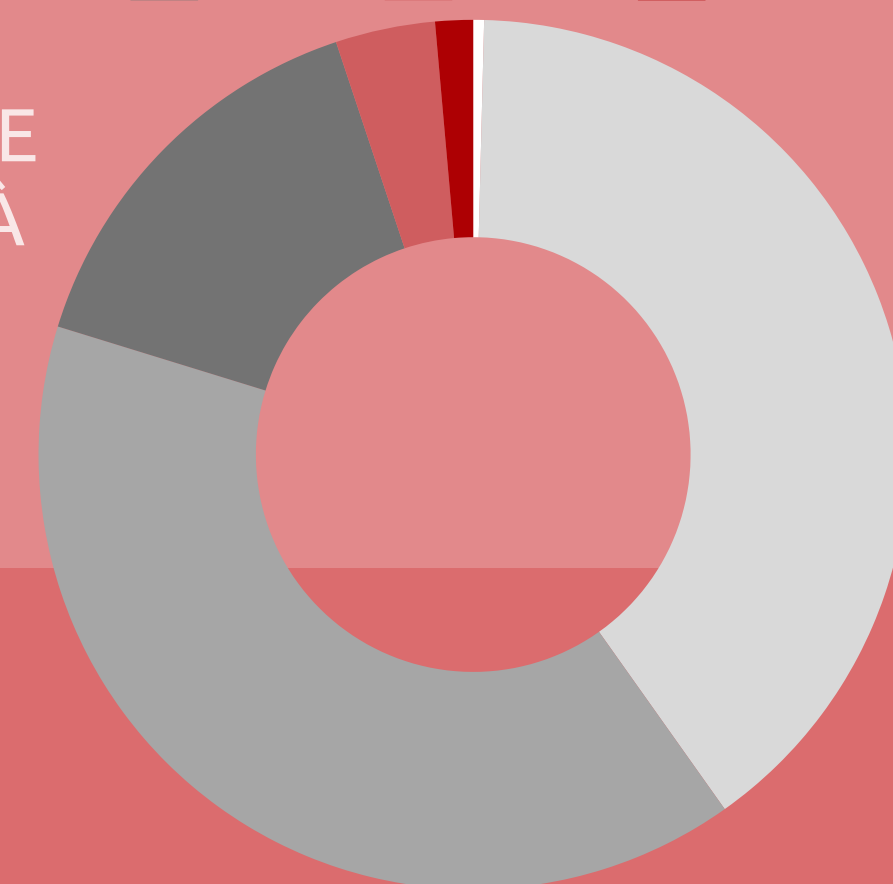


LE PRINCIPALI NAZIONALITÀ



minore 18-30 31-40
41-50 51-60 61+

FASCE D'ETÀ



19% DELLE PERSONE INCONTRATE HA
UNA VULNERABILITÀ

10% DELLE PERSONE INCONTRATE HA
ALMENO UN FAMILIARE IN ITALIA