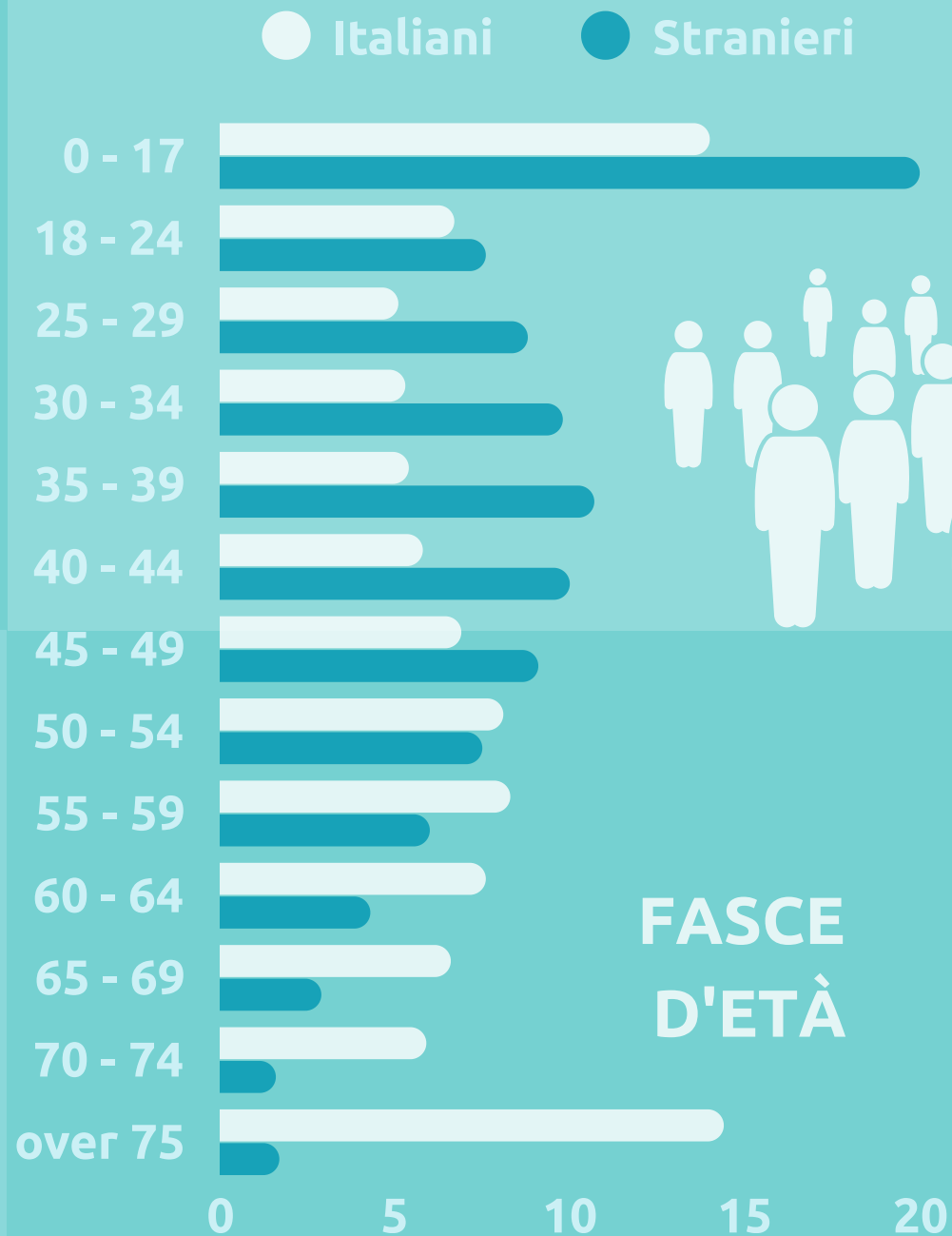


Immigrazione in Piemonte

5° REGIONE IN ITALIA PER PRESENZE

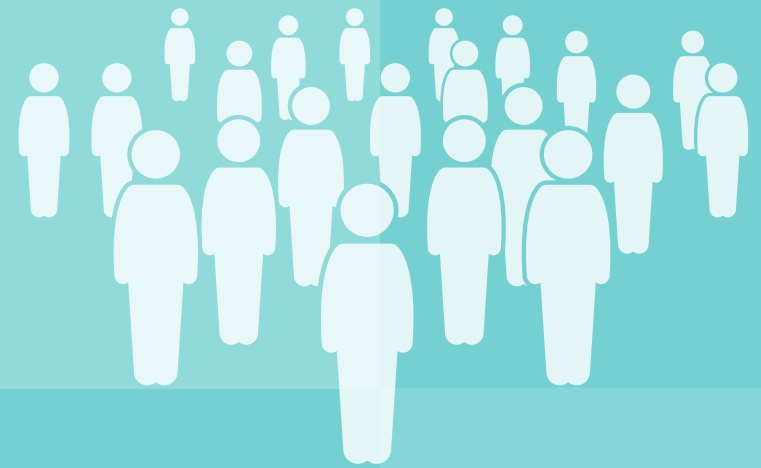


UNA POPOLAZIONE GIOVANE



distribuzione per età delle due popolazioni

448.862
RESIDENTI STRANIERI



10,6%

% SU POPOLAZIONE PIEMONTESE



(ISTAT, 01/2025, dati stimati)

Immigrazione in Piemonte

253.046

CITTADINI NON UE

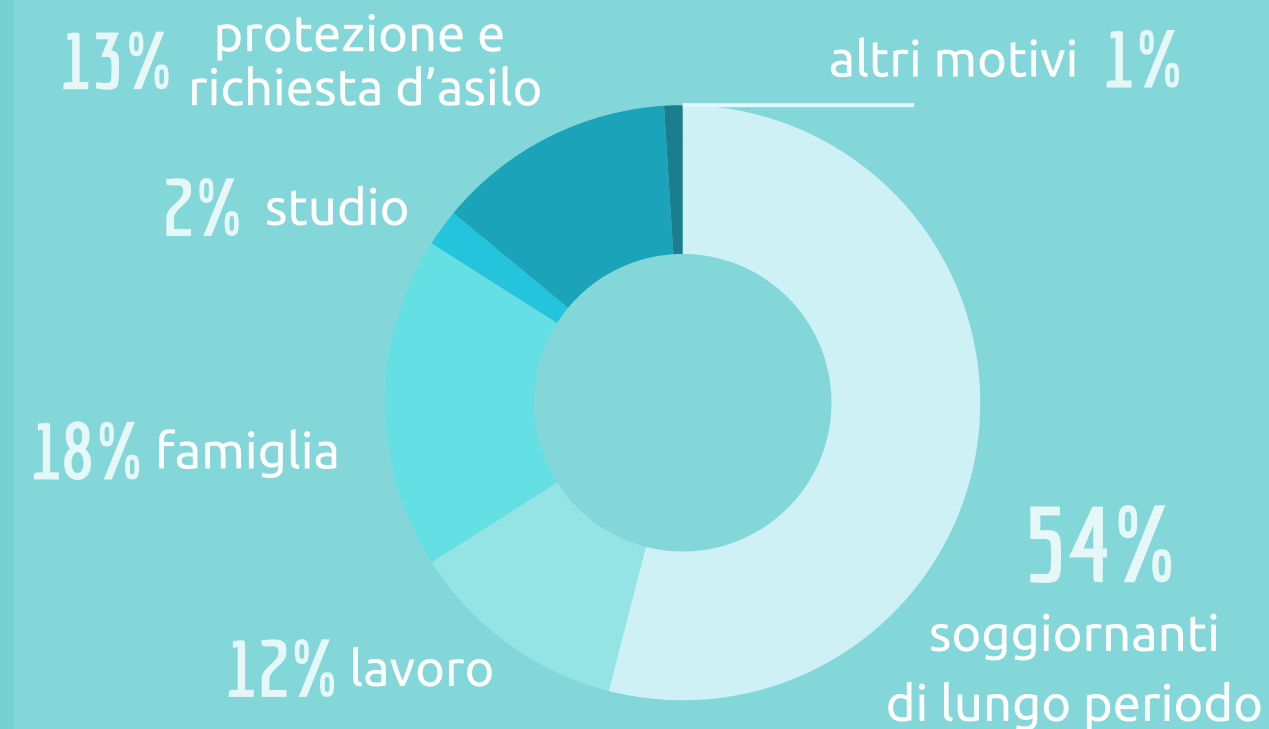
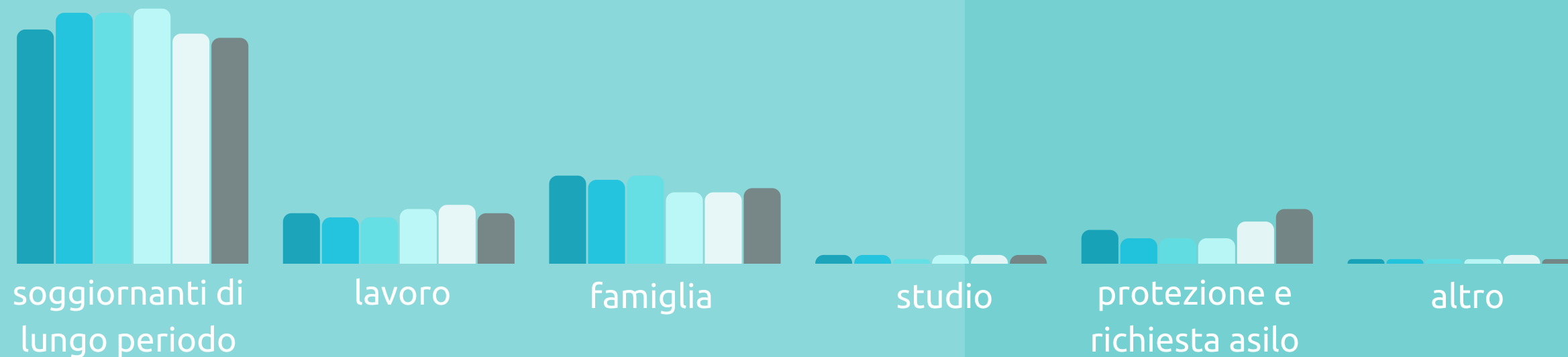
24.683

NUOVI PERMESSI DI SOGGIORNO
RILASCIATI NEL 2023

-23% rispetto al 2022

MOTIVO DEL PERMESSO DI SOGGIORNO

● 2019 ● 2020 ● 2021 ● 2022 ● 2023 ● 2024



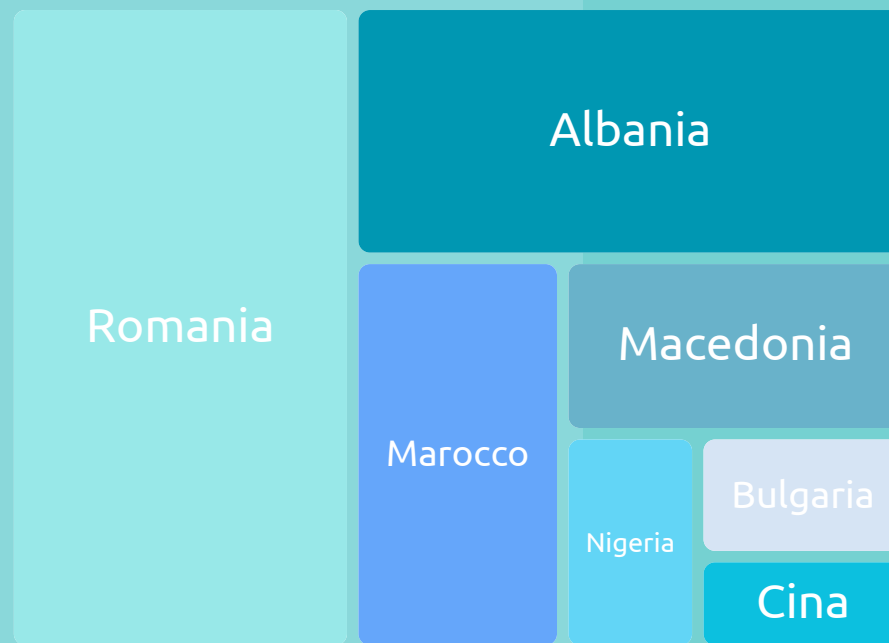
Immigrazione in Piemonte

OGNI PROVINCIA È UN MONDO A SÈ

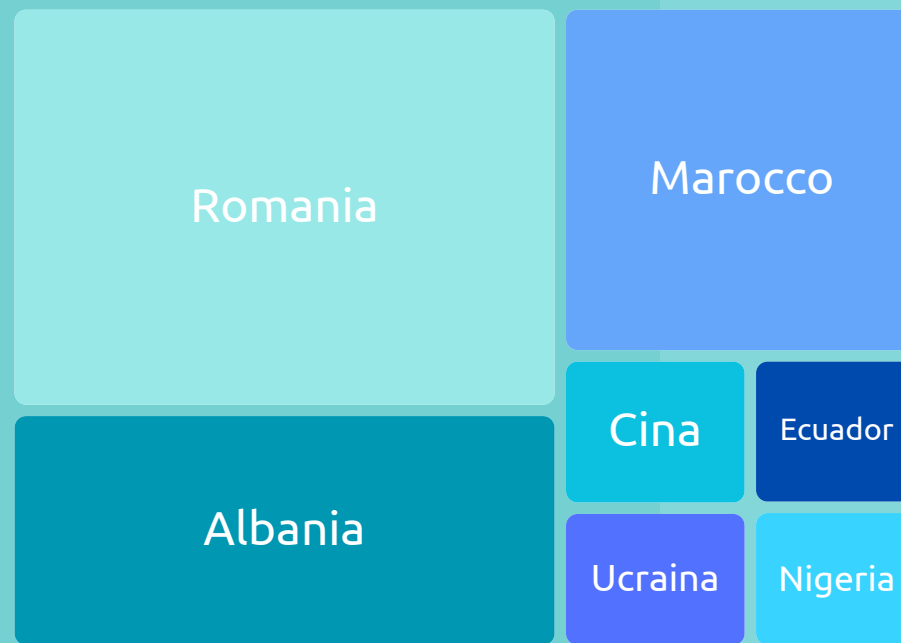
TORINO



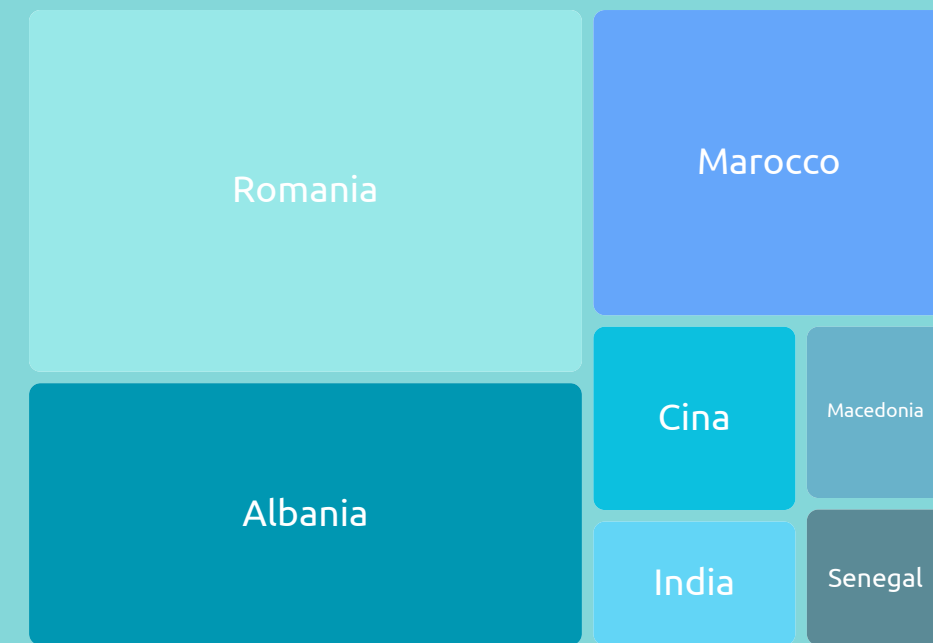
ASTI



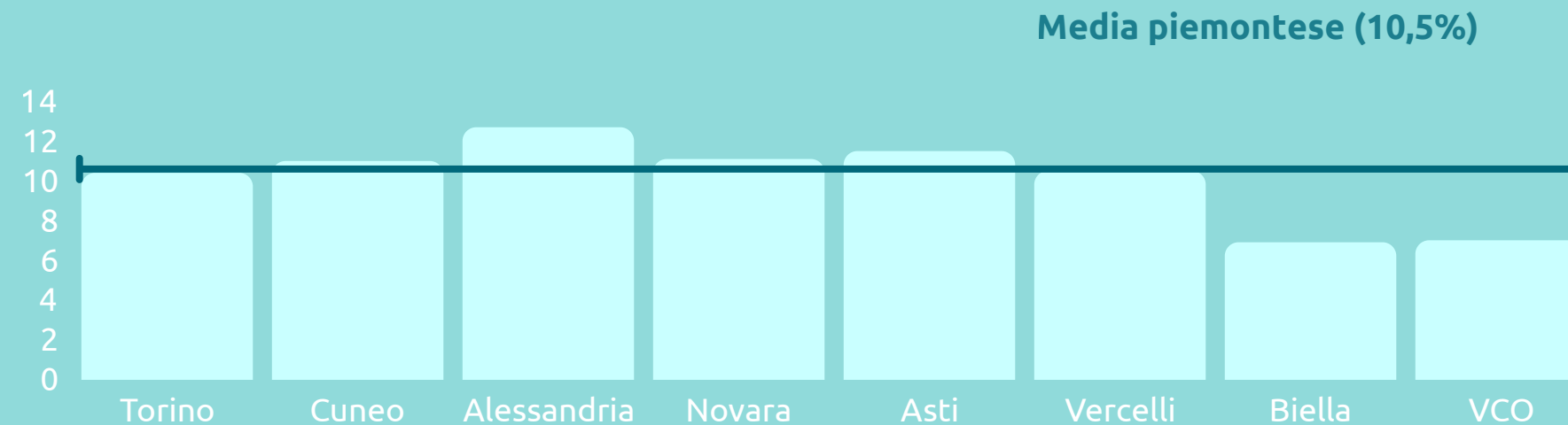
ALESSANDRIA

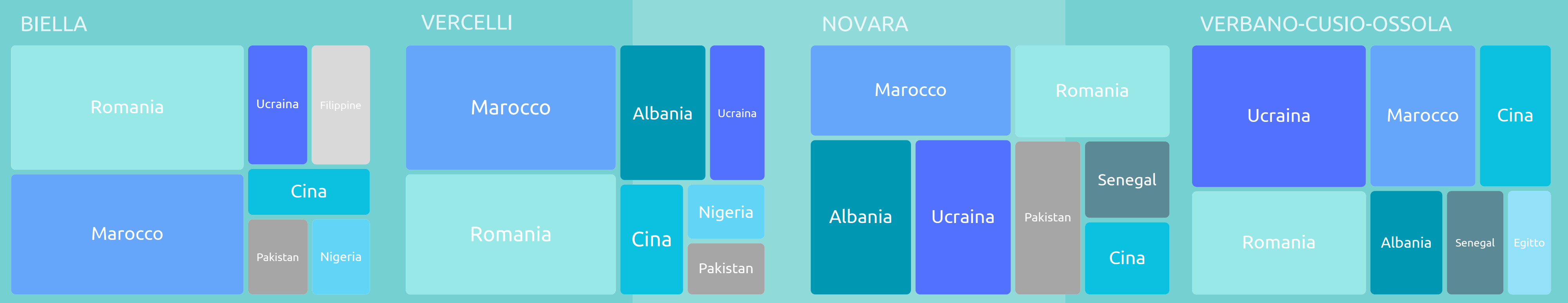


CUNEO



LA PRESENZA È MAGGIORE SU TORINO (51%)
MA INCIDE PIÙ SU ALTRE PROVINCE





LE PRIME NAZIONALITÀ IN PIEMONTE

