



Obiettivo Specifico 1 Asilo – Misura di attuazione 1.b) – Ambito di applicazione 1.d) – Intervento e)
“Piani regionali per la tutela della salute dei richiedenti e titolari di protezione internazionale in condizione di vulnerabilità”
Prog. 221 – SALUS – Piano di Salute e Accoglienza tramite il Lavoro Unito dei Servizi – CUP J69I23002560007



IL NUOVO PATTO EUROPEO SU MIGRAZIONE E ASILO: PROSPETTIVE OPERATIVE

Laura Ruggiero, Chiara Cirillo – IRES Piemonte

23 ottobre 2025



Obiettivo Specifico 1 Asilo - Misura di attuazione 1.b) - Ambito di applicazione 1.d) - Intervento e)
"Piani regionali per la tutela della salute dei richiedenti e titolari di protezione internazionale in condizione di vulnerabilità"
Prog. 221 - SALUS - Piano di Salute e Accoglienza tramite il Lavoro Unito dei Servizi - CUP J69I23002560007

DIRITTO D'ASILO: diritto umano fondamentale

- diritto antico ed universale;
- da Seconda Guerra Mondiale si cristallizza:
 - **Dichiarazione Universale Diritti Umani 1948**: art. 14 *"Ogni individuo ha il diritto di cercare e di godere in altri paesi asilo dalle persecuzioni"*
 - **Convenzione di Ginevra 1951 sullo Status dei Rifugiati**: definisce "persona rifugiata", sancisce principio di non respingimento, stabilisce diritti di base persone rifugiate.

CONVENZIONE DI GINEVRA

art. 1 definizione di persona rifugiata

«Si definisce rifugiato chi temendo a ragione di essere perseguitato per motivi di razza, religione, nazionalità, appartenenza ad un determinato gruppo sociale o per le sue opinioni politiche, si trova fuori del Paese, di cui è cittadino e non può o non vuole, a causa di questo timore, avvalersi della protezione di questo Paese»

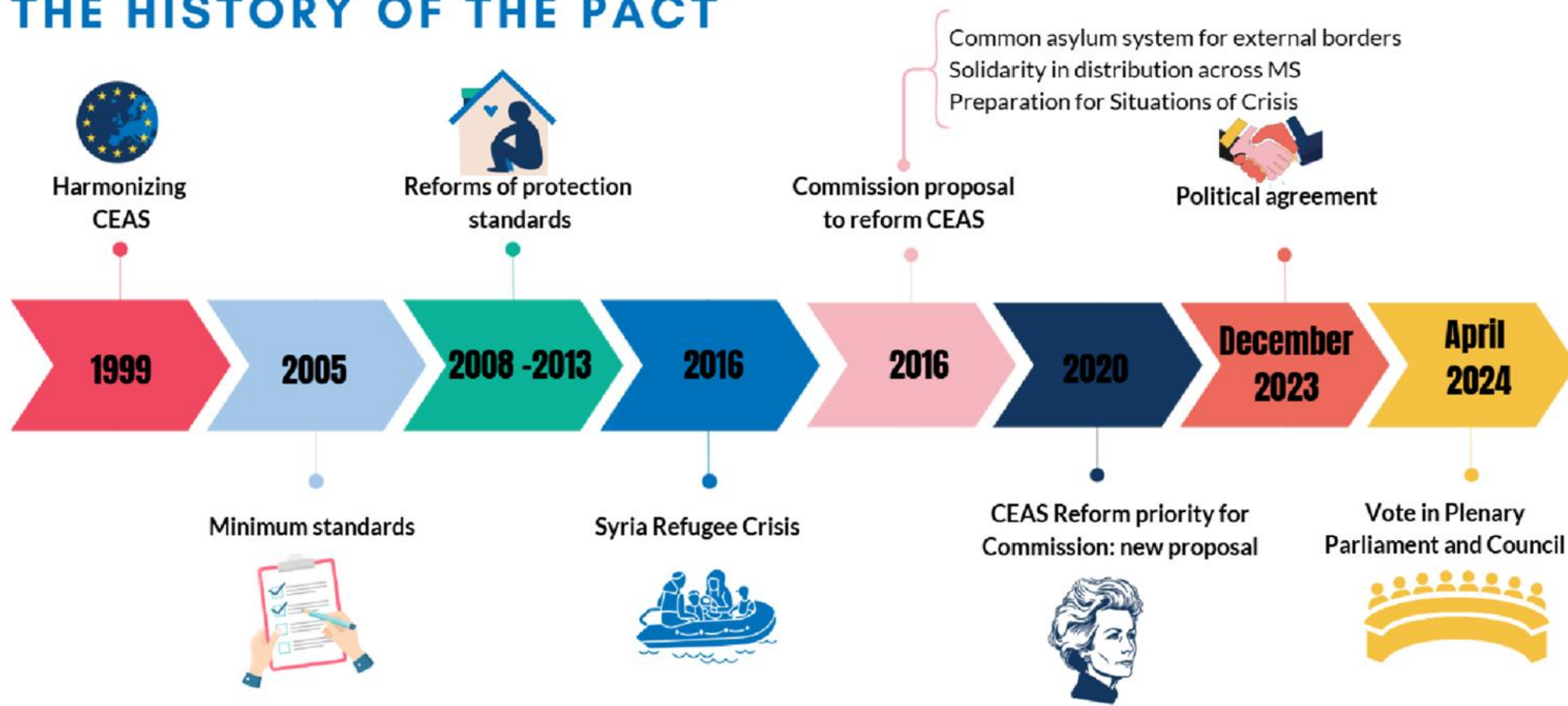
No aspetti procedurali: come si arriva a determinare status



dipendono da contesti regionali, per noi **Common European Asylum System**

Obiettivo Specifico 1 Asilo – Misura di attuazione 1.b) – Ambito di applicazione 1.d) – Intervento e)
 “Piani regionali per la tutela della salute dei richiedenti e titolari di protezione internazionale in condizione di vulnerabilità”
 Prog. 221 – SALUS – Piano di Salute e Accoglienza tramite il Lavoro Unito dei Servizi – CUP J69I23002560007

THE HISTORY OF THE PACT





Obiettivo Specifico 1 Asilo – Misura di attuazione 1.b) – Ambito di applicazione 1.d) – Intervento e)
“Piani regionali per la tutela della salute dei richiedenti e titolari di protezione internazionale in condizione di vulnerabilità”
Prog. 221 – SALUS – Piano di Salute e Accoglienza tramite il Lavoro Unito dei Servizi – CUP J69I23002560007

PROCEDURA ASILO IN ITALIA

MANIFESTAZIONE DELLA VOLONTA' DI CHIEDERE ASILO

- In la Questura o la Polizia di Frontiera
- no termine formale per la presentazione della domanda ma prima possibile
- no requisiti formali: la domanda può essere presentata oralmente o per iscritto.

VALUTAZIONE DA PARTE DELLA COMMISSIONE

- Intervista sui motivi e timori in caso di rientro
- Decisione

REGISTRAZIONE DELLA DOMANDA

- **identificazione:** impronte digitali, dati
- **Formalizzazione:** compilare modello C3 include vulnerabilità e motivi della domanda

FASE GIURISDIZIONALE

Se decisione negativa, ricorso dinnanzi alla Sezione Specializzata del Tribunale



Obiettivo Specifico 1 Asilo – Misura di attuazione 1.b) – Ambito di applicazione 1.d) – Intervento e)
“Piani regionali per la tutela della salute dei richiedenti e titolari di protezione internazionale in condizione di vulnerabilità”
Prog. 221 – SALUS – Piano di Salute e Accoglienza tramite il Lavoro Unito dei Servizi – CUP J69I23002560007

NUMERI E NAZIONALITA'

- Il numero delle richieste di protezione internazionale presentate in Italia è aumentato negli ultimi anni (3° posto tra i paesi dell'UE):

2015	2016	2017	2018	2019	2020	2021	2022	2023	2024
83,970	123,600	130,119	53,596	43,783	26,963	53,609	84,289	135,820	158,605

- Nel 2024, le autorità asilo italiane hanno adottato 78,565 decisioni in primo grado con un tasso di riconoscimento del 35.9% (dato che include il riconoscimento dello status di rifugiato, della protezione sussidiaria e della forma nazionale di protezione attualmente chiamata “protezione speciale”);
- Le principali nazionalità delle persone che richiedono la protezione internazionale sono: **Bangladesh, Perù, Pakistan, Egitto e Tunisia.**

IL PERCORSO VERSO LA TUTELA E LE MISURE DI ACCOGLIENZA



SBARCO:
screening medico e
pre-screening
vulnerabilità



HOTSPOT:
centri di grandi
dimensioni,
screening, accesso
alla procedura asilo



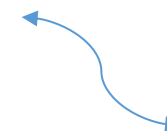
CAS:
Centri di accoglienza
straordinari per
persone richiedenti
protezione
internazionale

STRAORDINARIO



SAI:
Sistema di accoglienza
integrazione per persone
richiedenti e titolari di
protezione internazionale
ed altri permessi

ORDINARIO





Obiettivo Specifico 1 Asilo – Misura di attuazione 1.b) – Ambito di applicazione 1.d) – Intervento e)
“Piani regionali per la tutela della salute dei richiedenti e titolari di protezione internazionale in condizione di vulnerabilità”
Prog. 221 – SALUS – Piano di Salute e Accoglienza tramite il Lavoro Unito dei Servizi – CUP J69I23002560007

PATTO MIGRAZIONE E ASILO



Documento di policy e programmazione, pacchetto di misure per la gestione comune del fenomeno migratorio e riforma del sistema comune di asilo



Obiettivo Specifico 1 Asilo – Misura di attuazione 1.b) – Ambito di applicazione 1.d) – Intervento e)
“Piani regionali per la tutela della salute dei richiedenti e titolari di protezione internazionale in condizione di vulnerabilità”
Prog. 221 – SALUS – Piano di Salute e Accoglienza tramite il Lavoro Unito dei Servizi – CUP J69I23002560007

EURODAC

**REGOLAMENTO SUGLI
ACCERTAMENTI
(SCREENING)**

**REGOLAMENTO SU
GESTIONE ASILO E
MIGRAZIONI
(RAMM)**

**REGOLAMENTO
PROCEDURE**

**DIRETTIVA
ACCOGLIENZA**

**REGOLAMENTO
QUALIFICHE**

**REGOLAMENTO
RIMPATRI ALLA
FRONTIERA**

**REGOLAMENTO SULLE
SITUAZIONI DI
CRISI E DI FORZA
MAGGIORE**

**SCHENGEN
BORDER CODE
(FRONTIERE
INTERNE)**

**REGOLAMENTO
REINSEDIAMENTO**

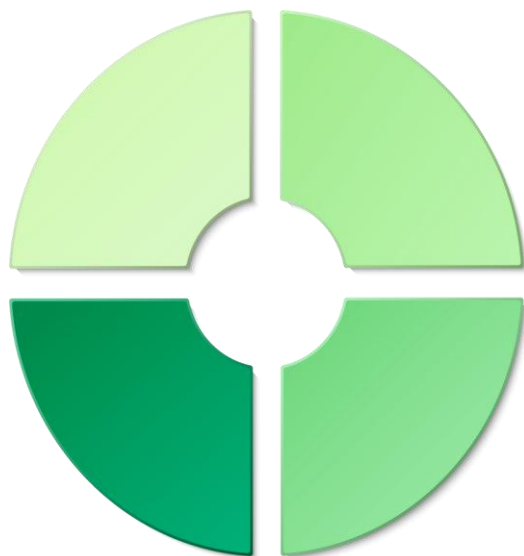
**REGOLAMENTO
EUAA
(adottato nel 2021)**

**DIRETTIVA 2024/1712
(DIRETTIVA TRATTA
RECAST)**

Obiettivo Specifico 1 Asilo – Misura di attuazione 1.b) – Ambito di applicazione 1.d) – Intervento e)
“Piani regionali per la tutela della salute dei richiedenti e titolari di protezione internazionale in condizione di vulnerabilità”
Prog. 221 – SALUS – Piano di Salute e Accoglienza tramite il Lavoro Unito dei Servizi – CUP J69I23002560007

QUATTRO PILASTRI

**frontiere
esterne sicure**



**procedure asilo
rapide ed
efficaci**

**sistema efficace
di solidarietà e
responsabilità**

**integrare
migrazione nei
partenariati
internazionali**

FINALITA'

- armonizzare CEAS
- prevenire movimenti secondari
- redistribuire responsabilità e carichi tra paesi (paesi di primo ingresso)
- armonizzare sistemi asilo (da direttive a regolamenti)

Obiettivo Specifico 1 Asilo – Misura di attuazione 1.b) – Ambito di applicazione 1.d) – Intervento e)
“Piani regionali per la tutela della salute dei richiedenti e titolari di protezione internazionale in condizione di vulnerabilità”
Prog. 221 – SALUS – Piano di Salute e Accoglienza tramite il Lavoro Unito dei Servizi – CUP J69I23002560007

APPLICAZIONE DIFFERITA DEL PATTO

11 Giugno 2024

12 Giugno 2024

Ottobre 2024

Dicembre 2024

Giugno 2026

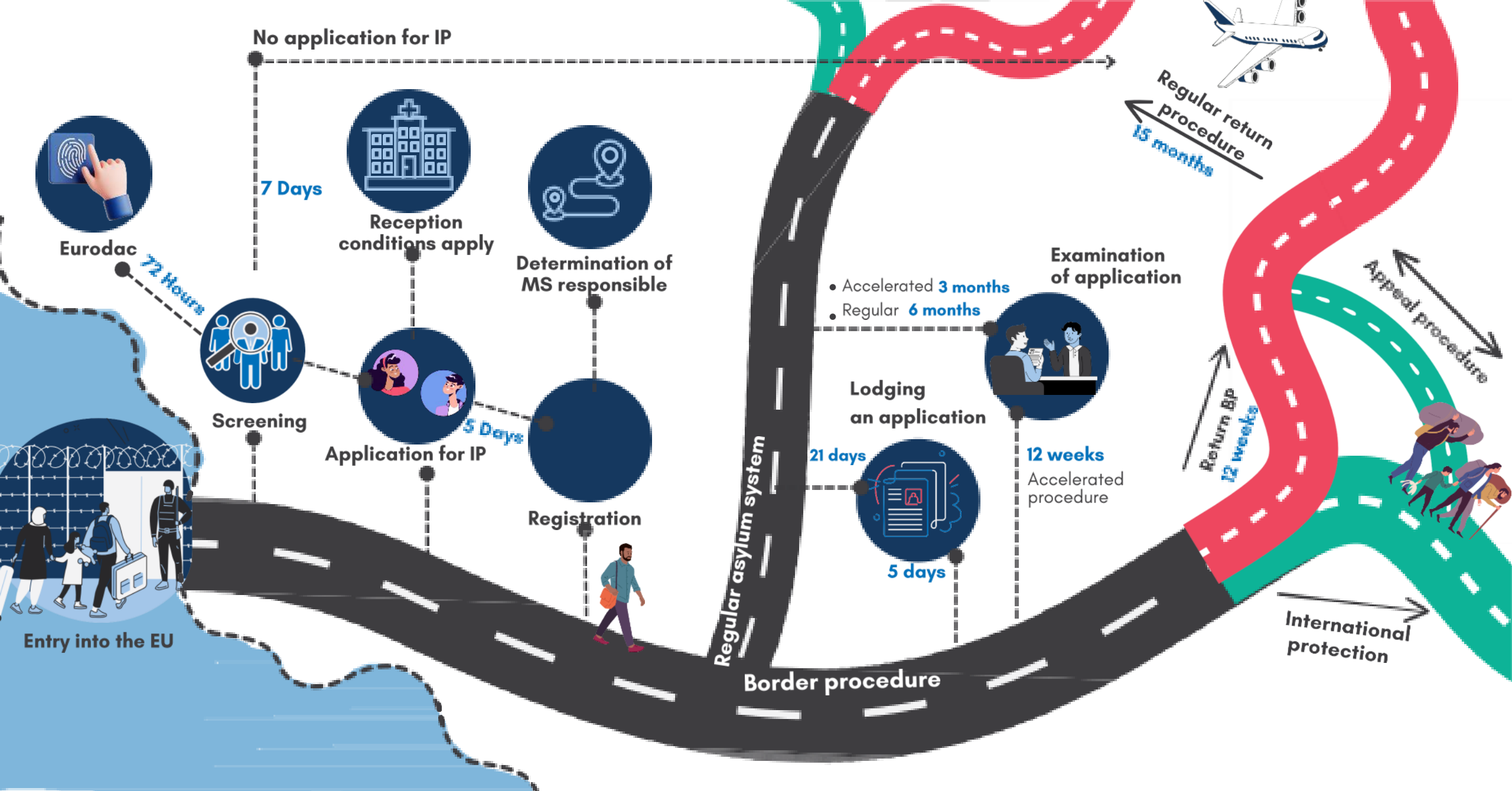
Strumenti normativi
che compongono il
Patto entrano in
vigore a seguito
dell'adozione del 14
Maggio 2024

La Commissione
Europea pubblica il
Piano di Attuazione
Comune (Common
Implementation
Plan)

Prima bozza dei
Piani di Attuazione
Nazionali da inviare
alla Commissione
Europea

Trasmissione dei
Piani Nazionali di
Attuazione alla
Commissione
europea

Attuazione della
nuova normativa





Obiettivo Specifico 1 Asilo – Misura di attuazione 1.b) – Ambito di applicazione 1.d) – Intervento e)
“Piani regionali per la tutela della salute dei richiedenti e titolari di protezione internazionale in condizione di vulnerabilità”
Prog. 221 – SALUS – Piano di Salute e Accoglienza tramite il Lavoro Unito dei Servizi – CUP J69I23002560007

ASPETTI RILEVANTI

- **Regolamento screening:** screening anche di natura sanitaria;
- **Regolamento procedure;**
- **Implicazioni pratiche .**



Obiettivo Specifico 1 Asilo – Misura di attuazione 1.b) – Ambito di applicazione 1.d) – Intervento e)
“Piani regionali per la tutela della salute dei richiedenti e titolari di protezione internazionale in condizione di vulnerabilità”
Prog. 221 – SALUS – Piano di Salute e Accoglienza tramite il Lavoro Unito dei Servizi – CUP J69I23002560007

Regolamento Screening (2024/1356) – Art. 12

Controlli preliminari dello stato di salute e delle vulnerabilità

- **A chi?** Applicabile nei confronti di tutti i cittadini di paesi terzi;
- **Chi lo fa?** Effettuato dalle autorità, affiancate da personale medico formato, con possibilità di supporto da parte di ONG;
- **In che tempi?** frontiere esterne (7 g, vicino luoghi di frontiera) e interne (3g, ovunque)
- **Garanzie?** Meccanismo di monitoraggio indipendente per il rispetto dei diritti fondamentali (art. 10 screening)

**FICTIO OF NO ENTRY: PRESENZA FISICA MA NON GIURIDICA,
RIMANE A DISPOSIZIONE (TRATTENIMENTO)**

Obiettivo Specifico 1 Asilo – Misura di attuazione 1.b) – Ambito di applicazione 1.d) – Intervento e)
“Piani regionali per la tutela della salute dei richiedenti e titolari di protezione internazionale in condizione di vulnerabilità”
Prog. 221 – SALUS – Piano di Salute e Accoglienza tramite il Lavoro Unito dei Servizi – CUP J69I23002560007

SCREENING: cosa vuol dire?

**IDENTIFICAZIONE E
VERIFICA IDENTITÀ**



**CONTROLLI DI
SICUREZZA**



CONTROLLI SANITARI



**CONTROLLI PRELIMINARI
VULNERABILITA'**



- Personale **medico qualificato**;
- Identificare necessità di **assistenza sanitaria** o isolamento **per salute pubblica**;
- accesso **prestazioni sanitarie d'urgenza** e **trattamento essenziale malattie**.

- Stabilire se vulnerabile, sopravvissuti a tortura, esigenze accoglienza/procedurali particolari;
- Sostegno tempestivo ed adeguato in strutture adeguate «**a beneficio della sua salute fisica e mentale**»;
- Personale specializzato.



Obiettivo Specifico 1 Asilo – Misura di attuazione 1.b) – Ambito di applicazione 1.d) – Intervento e)
“Piani regionali per la tutela della salute dei richiedenti e titolari di protezione internazionale in condizione di vulnerabilità”
Prog. 221 – SALUS – Piano di Salute e Accoglienza tramite il Lavoro Unito dei Servizi – CUP J69I23002560007

«MODELLO CONSUNTIVO»

Modulo da compilare al termine delle operazioni da screening:

(restituire copia alla persona)

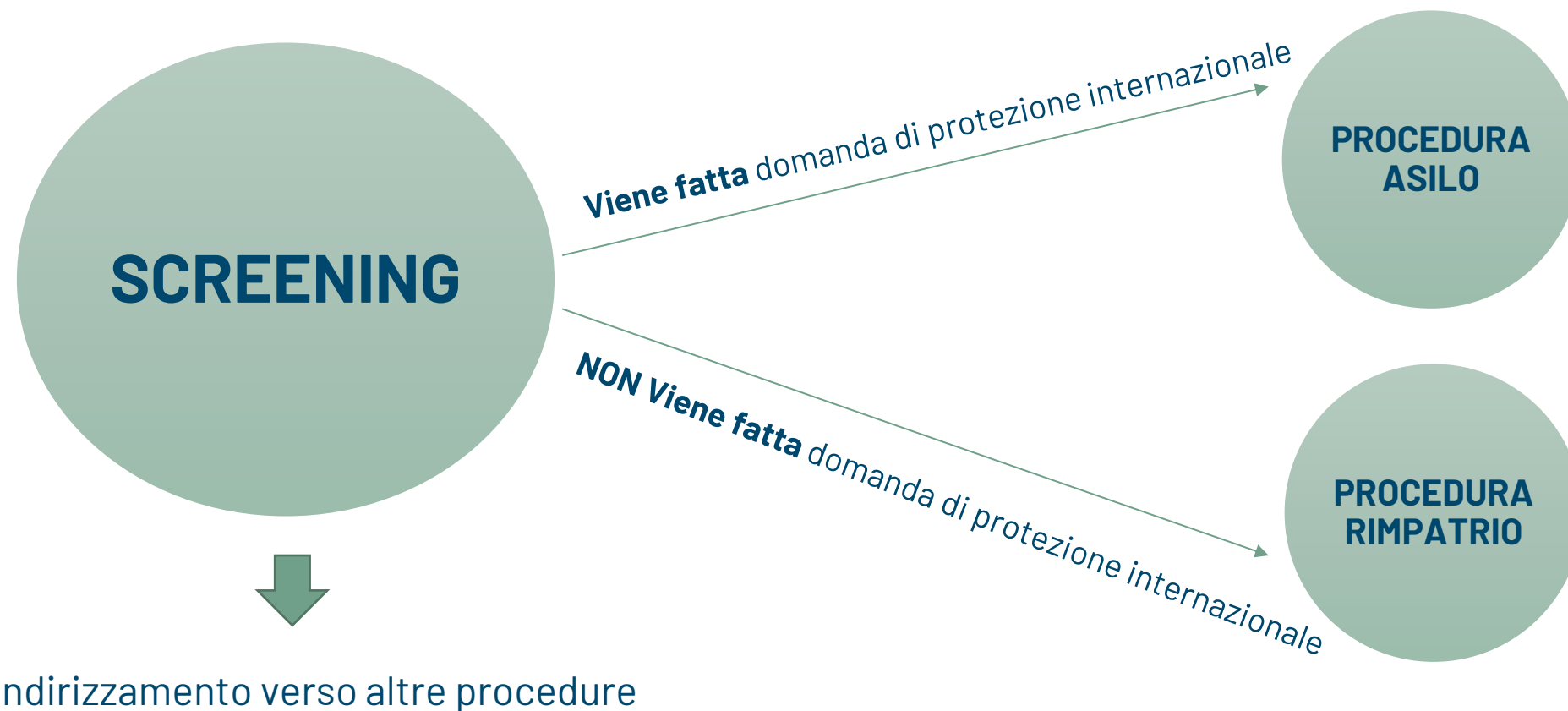
- **Informazioni su identità e altre generalità;**
- **Esiti sui controlli sullo stato di salute;**
- **Informazioni sul controllo preliminare delle vulnerabilità:** indicazione di eventuali esigenze specifiche per accoglienza e procedura;
- Informazioni su possibilità di presentare richiesta di protezione internazionali;

Se disponibili:

- Indicazioni su altri famigliari in UE;
- Motivi del viaggio e rotta migratoria;
- Presenza di informazioni su possibile vicenda di tratta.



AL TERMINE DELLO SCREENING?



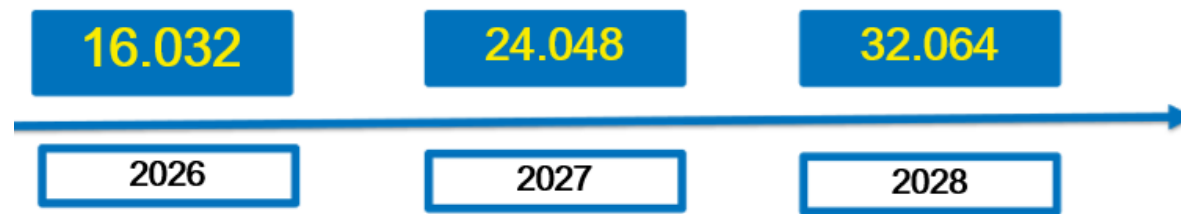


Obiettivo Specifico 1 Asilo - Misura di attuazione 1.b) - Ambito di applicazione 1.d) - Intervento e)
"Piani regionali per la tutela della salute dei richiedenti e titolari di protezione internazionale in condizione di vulnerabilità"
Prog. 221 - SALUS - Piano di Salute e Accoglienza tramite il Lavoro Unito dei Servizi - CUP J69I23002560007

PROCEDURE DI FRONTIERA

- Domanda presentata alle frontiere esterne e/o zone di transito;
- Luoghi anche idonei al trattenimento;
- Rintraccio attraverso irregolare frontiere esterna;
- Sbarco;
- Tempi più rapidi.

PREVISIONE APPLICAZIONE PROCEDURA
DI FRONTIERA: 30,000 UE - **8.016 persone**
Italia (capacità adeguata più alta)





Obiettivo Specifico 1 Asilo – Misura di attuazione 1.b) – Ambito di applicazione 1.d) – Intervento e)
“Piani regionali per la tutela della salute dei richiedenti e titolari di protezione internazionale in condizione di vulnerabilità”
Prog. 221 – SALUS – Piano di Salute e Accoglienza tramite il Lavoro Unito dei Servizi – CUP J69I23002560007

ASPETTI OPERATIVI

- COINVOLGIMENTO IN ATTIVITÀ' DI SCREENING;
- RILEVAZIONE PATOLOGIE EVIDENTI E ALTRE VULNERABILITÀ';
- RACCORDO CON ALTRI SOGGETTI COINVOLTI NELLO SCREENING;
- MODELLO CONSUNTIVO CON VALORE GIURIDICO;
- SCREENING E CONSEGUENZE SULLA PROCEDURA ASILO.





Obiettivo Specifico 1 Asilo – Misura di attuazione 1.b) – Ambito di applicazione 1.d) – Intervento e)
“Piani regionali per la tutela della salute dei richiedenti e titolari di protezione internazionale in condizione di vulnerabilità”
Prog. 221 – SALUS – Piano di Salute e Accoglienza tramite il Lavoro Unito dei Servizi – CUP J69I23002560007

SPUNTI DI RIFLESSIONE

- Risorse professionali specializzate (figure mediche, infermieristiche, psicologiche e di mediazione);
- Formazione specifica ;
- Importanza della mediazione;
- Materiali informative e divulgativi multilingue;
- Risorse economiche del sistema sanitario.

In partenariato con

