

Piemonte, insieme facciamo la differenza

La Regione Piemonte ha il piacere di invitarla al seminario:

PIANO INTEGRATO DEGLI INTERVENTI IN MATERIA DI INSERIMENTO
LAVORATIVO E DI INTEGRAZIONE SOCIALE DEI MIGRANTI

// Quale autonomia dopo i percorsi di accoglienza? //

12 novembre 2018

Sala Convegni Lia Varesio dell'ATC Piemonte Centrale,
corso Dante 14, Torino.



IMMIGRAZIONE
VIAGGIO
FIGLI
ACCOGLIENZA
CONFERENZA
ASILO
CITTADINANZA
RIFUGIO
PROTEZIONE
INNOVAZIONI
SECONDE GENERAZIONI
SOLICITAZIONE
CONFINI
CANTIERI
INCLUSIONE
LINGUA
STORIA
DIALOGO
CULTURE

www.piemonteimmigrazione.it



in collaborazione con





PIANO INTEGRATO MIGRANTI – REGIONE PIEMONTE
Fondo Politiche Migratorie

L'INSERIMENTO SOCIALE E LAVORATIVO DEI RICHIEDENTI ASILO E DEI TITOLARI DI PROTEZIONE IN PIEMONTE

12 Novembre 2018

Giulia Henry, Michael Eve e Maria Perino



QUALI SONO I PERCORSI DI INSERIMENTO SOCIO – LAVORATIVO NEL SISTEMA DI ACCOGLIENZA IN PIEMONTE?

LE RISPOSTE AL QUESTIONARIO:

- ✓ **210 strutture*** di accoglienza (di cui 187 Cas e 23 Sprar)
- ✓ **7.898 ospiti** (6.841 nei Cas e 1.057 negli Sprar)
- ✓ **55%** del totale dei presenti nelle strutture di accoglienza (chi non ha risposto?)
- ✓ Somministrato tra dicembre e gennaio 2017-2018

E adesso (a meno di un anno di distanza)?

L'INSEGNAMENTO DELL'ITALIANO.

LA LINGUA PER IL LAVORO O IL LAVORO PER LA LINGUA?

Insufficiente conoscenza dell'italiano, per il 29%, tra le cause di mancata assunzione dopo il tirocinio.

- Corsi **differenziati** per target diversi
- Far capire l'**importanza dell'apprendimento** dell'italiano e di **adeguarsi ad orari** prestabiliti
- Trovare **sedi** idonee e organizzare **trasporto**
- **Italiano per integrazione lavorativa o tirocinio per conoscenza della lingua.**
- Necessità di **potenziare apprendimento in contesti pratici.**

LA FORMAZIONE PROFESSIONALE. CORSI DIVERSI PER UN EGUALE ACCESSO

In 82 centri su 210.

Criticità

- Scadenze per iscrizione ai corsi vs tempi degli arrivi
- Requisito terza media
- Organizzazione e costi

Proposte

- Incontri di rete, economie di scala, sistematizzare buone pratiche
- Corsi accessibili, flessibili, modulari, brevi e concreti
- + Risorse

IL RICONOSCIMENTO DEI TITOLI DI STUDIO E DELLE COMPETENZE. COSA SERVE PER LAVORARE?

Solo in 26 strutture (12%) su 210.

- **Esperienze concrete** in azienda e in contesti formativi mirati.
- **Laboratori** mestiere. Laboratori delle competenze.
Orientamento
- **Competenze trasversali.** ‘Palestra’ tirocinio.

TIROCINIO: UNO STRUMENTO INDISPENSABILE, A QUALI CONDIZIONI?

Le opportunità sono diverse tra Sprar e Cas

Sui **7.898 ospiti** delle strutture che hanno risposto al questionario, **1.136** seguono un percorso di tirocinio.

Sprar 47%
Cas 9%

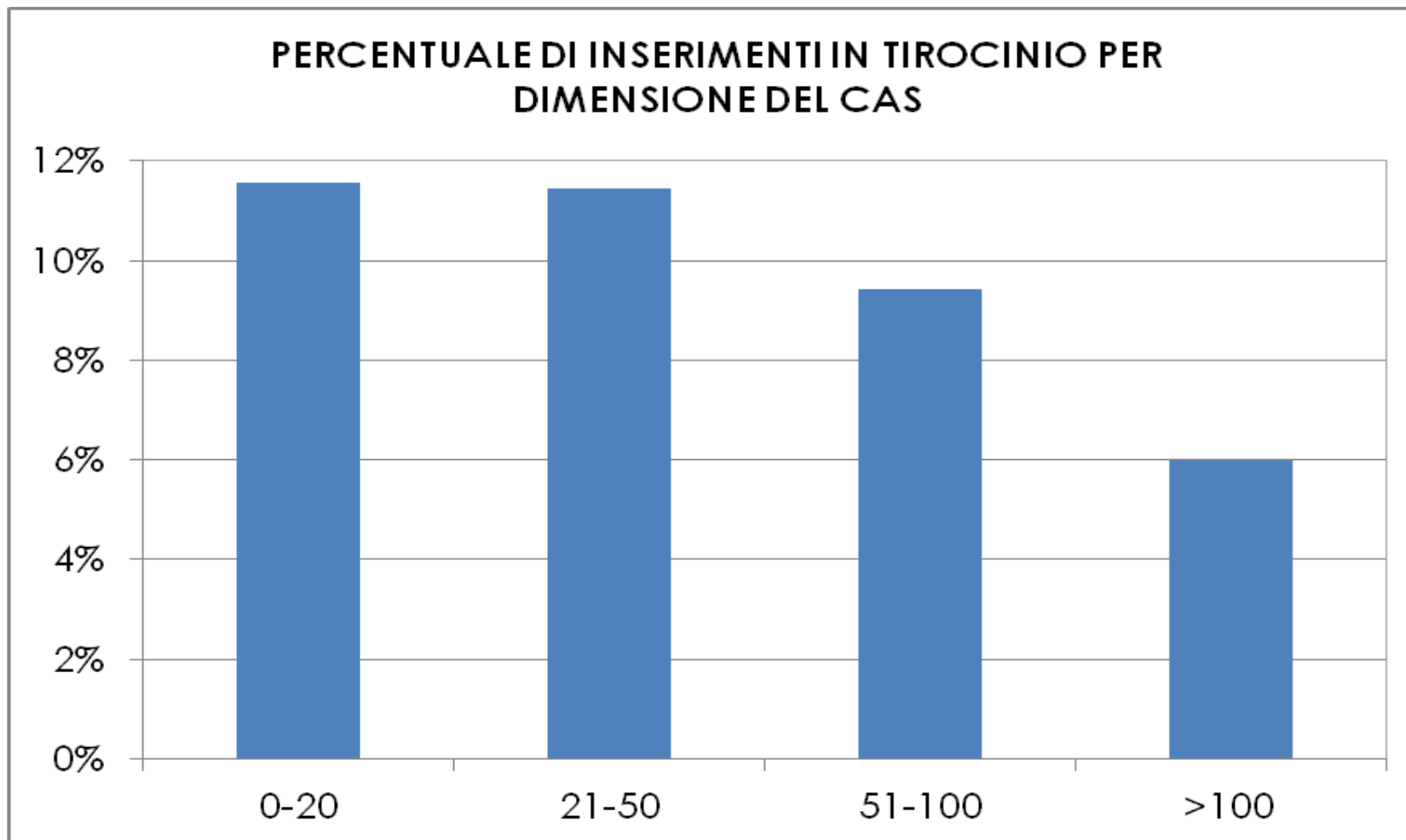
TIROCINIO: UNO STRUMENTO INDISPENSABILE, A QUALI CONDIZIONI?

Le opportunità sono diverse tra diversi Cas

Il ruolo dell'ente gestore

- Le opportunità di tirocinio si trovano tramite canali personali degli enti gestori delle strutture di accoglienza
- Ente gestore: fattore individuale, posizione sul territorio, esperienza pregressa, contatti con aziende di fiducia.

LE OPPORTUNITÀ AUMENTANO NEI CENTRI MEDIO - PICCOLI



TIROCINIO: UNO STRUMENTO INDISPENSABILE, A QUALI CONDIZIONI? IL RUOLO DEL TIROCINIO

- **Assunzione dopo il tirocinio: tra 1 e 10%**
- **Formazione, bagaglio conoscenze esperienze, modo di entrare in contatto con azienda, ‘contenimento’, percezione positiva sul contesto locale**
- **Monitorare, Accompagnare, Selezionare**
- **+ Flessibilità per percorsi individualizzati**

PROPOSTE PER LE POLITICHE PER IL LAVORO

- **Sgravi fiscali e alleggerimenti burocratici** per assunzioni.
- Coinvolgere i **Centri per l'Impiego** per agganciare le aziende, soprattutto le **medie e grandi imprese** e favorire **l'incontro domanda e offerta**.
- Istituire in tutti i Cas **servizi di orientamento al lavoro**, formare gli operatori, condividere informazioni, fruire di studi di settore per conoscere le reali e specifiche necessità della domanda per meglio modulare i percorsi formativi e di orientamento degli ospiti sui territori.
- Incentivare la creazione di **lavori in proprio** per/con richiedenti asilo e rifugiati, valorizzando le loro competenze pregresse.

IL PROGETTO PRIMA – 'PENSARE PRIMA AL DOPO'



PROPOSTE PER LE POLITICHE PER L'IMMIGRAZIONE

- **Conversione del permesso** per richiesta di asilo in permesso di soggiorno per motivi di lavoro o per ricerca di lavoro.
- **Accelerare i tempi** per il riconoscimento di un titolo di soggiorno e di un rinnovo dello stesso. Il **rischio diniego**.
- Riconoscere la **protezione umanitaria** a coloro che sono inseriti positivamente in percorsi di inserimento lavorativo

...nello scenario delle nuove disposizioni del decreto...

PROPOSTE PER LE POLITICHE PER L'INTEGRAZIONE

- **Governance interistituzionale.** Il modello virtuoso dei 'nodi di rete' del 'Progetto Petrarca' e suoi "animatori territoriali".
- **Organizzazione intersettoriale.**
- **Incontri istituzionalizzati tra i responsabili dell'accoglienza, i CPI e i rappresentanti dell'imprenditoria locale (soprattutto medie e grandi imprese più assenti).**
- **Conoscere i fabbisogni del mercato del lavoro locale**

PROPOSTE PER LE POLITICHE PER L'ACCOGLIENZA

- Favorire l'**accoglienza diffusa in piccoli gruppi** (massimo 20 persone), così da permettere la conoscenza delle persone e la possibilità di costruire e seguirle nei loro diversi percorsi individuali.
- Attenzione alla dispersione territoriale. Favorire l'**accoglienza in strutture dislocate in zone ben collegate dal trasporto** pubblico locale.
- Favorire il ruolo dei **mediatori** culturali.

...PER CONCLUDERE:

POLITICHE DIVERSE PER UN TARGET DIFFERENZIATO

- ✓ politiche ad hoc: necessarie
(formazione, lavoro)
- ✓ risorse ad hoc: efficaci
(SPRAR vs Cas)
- ✓ Modello di accoglienza → Integrazione lavorativa
- ✓ Precarizzare il soggiorno = aumento lavoro nero
- ✓ Scollamento tra normativa nazionale e livello locale
(analisi e laboratori territoriali).



IL REFUGEE GAP

I risultati internazionali
Qualche dato piemontese
diverse spiegazioni...

...e la proposta di un'ipotesi
interpretativa

Il sistema di accoglienza influisce?

Quali tendenze sono prevedibili?