

L'ormai ultraventennale esperienza acquisita con la pubblicazione dell'“Osservatorio interistituzionale sulla presenza di cittadini stranieri in provincia di Torino” si riverbera in questa nuova edizione, con cui si conferma la validità di questo format che, avvalendosi del prezioso contributo delle Istituzioni impegnate nell'inserimento degli stranieri, ha offerto ed offre tuttora una lettura analitica e insieme organica della composita realtà dell'immigrazione e dell'evoluzione delle politiche di accoglienza

Il focus di questa XXII edizione del Rapporto è sulle “fragilità”. “Fragilità” che seppur presenti trasversalmente in tutta la società italiana, acquista un connotato ulteriore nel caso in cui le stesse toccano persone migranti; persone che arrivano in Italia lasciando i propri territori, le proprie radici in condizioni già fortemente traumatiche, per inserirsi in realtà sociali nuove e completamente diverse da quelle appena lasciate.

Gli approfondimenti contenuti nel volume cercheranno quindi di esplorare tali “fragilità” nelle loro varie sfaccettature, attraverso i diversi momenti di contatto che qualsiasi persona, sia esso cittadino italiano o meno, ha con le Istituzioni italiane che hanno contribuito all'elaborazione del presente Rapporto.

La capacità delle Istituzioni pubbliche, dei Soggetti del Terzo Settore e del mondo dell'Associazionismo di operare come sistema, in maniera costruttiva ed efficace, potendo contare su una consolidata e preziosa rete di rapporti e su un confronto aperto e costante, ha consentito di sviluppare un processo positivo di crescita dei territori e delle collettività.

Gli interessanti lavori raccolti in questo volume, avvalendosi di dati, grafici e commenti che si soffermano, tra l'altro, sull'evoluzione e sull'efficacia delle politiche integrate, potranno contribuire anche a favorire la pianificazione di futuri interventi sulla realtà immigratoria e l'elaborazione di mirate e innovative progettualità di inclusione sociale.

Un sentito ringraziamento agli Enti che hanno fornito, a vario titolo, il proprio rilevante contributo ed in particolare al Comune di Torino che, con l'Ufficio Statistica, ha curato la pubblicazione del rapporto nella collana di monografie dell'Osservatorio socio-economico torinese, favorendone una vasta diffusione.

I dati verranno pubblicati anche sui siti della Prefettura, della Città Metropolitana di Torino e del Comune di Torino.

<http://www.prefettura.it/torino>

<http://www.cittametropolitana.torino.it/cms/territorio-urbanistica/fabbisogno-abitativo>

<http://www.comune.torino.it/statistica>

<http://www.piemonteimmigrazione.it>

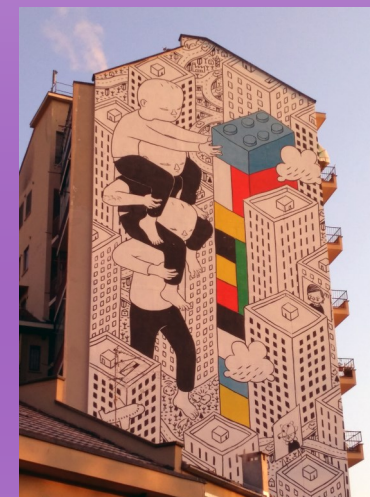


**PREFETTURA DI TORINO**  
**Ufficio Territoriale del Governo**  
**Tel 0115589503/471**



*Prefettura di Torino*  
*Ufficio Territoriale del Governo*

**Osservatorio Interistituzionale  
sugli Stranieri in provincia di Torino**



**Presentazione del rapporto 2018**

**21 NOVEMBRE 2019**

ore 9.00 – 13.00

Sala Giolitti

**Centro Congressi Torino Incontra**

Via Nino Costa, 8 – Torino

CAMERA DI COMMERCIO  
INDUSTRIA ARTIGIANATO E AGRICOLTURA  
DI TORINO

L'Osservatorio Statistico Interistituzionale provinciale sugli Stranieri è nato con lo scopo di raccogliere in una pubblicazione di agevole consultazione i dati più significativi sulla presenza a Torino e nel territorio della provincia degli immigrati.

Ha sede presso la **Prefettura di Torino**, che coordina l'attività dei diversi enti che vi partecipano:

*Regione Piemonte*

*Città Metropolitana di Torino*

*Comune di Torino*

*Questura di Torino*

*Comando Provinciale Carabinieri di Torino*

*Camera di commercio di Torino*

*Ministero della Giustizia - Centro per la Giustizia Minorile per il Piemonte, la Valle d'Aosta e la Liguria*

*Ministero dell'Istruzione, Università e Ricerca – Ufficio Scolastico Regionale per il Piemonte*

*IRES Piemonte—Osservatorio Regionale per l'Università ed il Diritto allo Studio Universitario*

*Agenzia Piemonte Lavoro*

*Direzione Territoriale del Lavoro*

*Direzione Regionale INAIL Piemonte*

*Forum Internazionale ed Europeo di Ricerche sull'Immigrazione*

## PROGRAMMA

Ore 9.00 - Registrazione dei partecipanti

Ore 9.30 – **Saluti**

*Presidente Camera di commercio di Torino*

*Prefetto di Torino*

### **Contributi e approfondimenti**

Ore 10.30

*Dati generali sulla popolazione straniera a Torino nel 2018*

**Monica Sciajno**

**Servizio Statistica e Toponomastica della Città di Torino**

Ore 11.00

*Considerazioni di sintesi*

**a cura di FIERI**

---

### **Interventi**

*Assessore Regionale alla Sicurezza, Polizia locale, Immigrazione, Cooperazione decentrata internazionale, Politiche giovanili*

**Fabrizio Ricca**

*Consigliere delegato allo Sviluppo montano, pianificazione strategica, sviluppo economico, attività produttive, trasporti*

**Dimitri De Vita**

*Vice Sindaco e Assessora alle Politiche Sociali, educative e di cittadinanza della Città di Torino*

**Sonia Schellino**

*Dirigente dell'Ufficio Scolastico Regionale per il Piemonte*

**Tecla Rivero**

**Dibattito**